



spirax/sarco

Filtro de Hierro Fundido AT 3/8" a 2"

TI-P159-01 AR
Versión 1

Descripción

Las cañerías casi siempre contienen elementos extraños tales como sedimentos, incrustaciones de óxido, restos de juntas, metal de soldaduras y otras partículas. Estos elementos pueden obstruir válvulas, alterar el correcto funcionamiento de las trampas para drenaje del condensado, o juntarse en el lugar menos deseado. Los filtros Spirax Sarco protegen la instalación contra todo esto, acumulando las suciedades y suministrando un sistema para eliminarlas.

Aplicación

Los filtros Spirax Sarco se pueden instalar en sistemas de vapor, aire comprimido, agua caliente, líneas de proceso, etc. Su ubicación ideal es delante de las trampas eliminadoras de condensado, de válvulas reguladoras, de medidores de caudal, de bombas y de todo tipo de equipo que necesite ser protegido contra la suciedad.

Condiciones límite de operación

Vapor- presión máxima 14 barg, 200°C
Líquidos- presión máxima 21 barg, 65°C
Prueba Hidráulica - 31,5 barg.

Tamaños y conexiones

3/8", 1/2", 3/4", 1", 1 1/4", 1 1/2" y 2" rosca BSPT
Rosca "NPT" contra pedido

Materiales

No. Parte	Material	
1	Cuerpo	Hierro fundido ASTM-A 126 Cl.B
2	Malla	Acero inoxidable AISI 304
3	Junta del tapón	Cobre
4	Tapón 3/8" a 3/4"	Acero 12 L14
	1" a 2"	Hierro fundido ASTM-A-126 Cl.B

Malla filtrante

Acero inoxidable AISI 304.
Con cuadrícula de 18 agujeros por pulgada lineal (324 agujeros por pulgada cuadrada) y alambre de Ø= 0,50 mm.
Otras mallas: contra pedido.

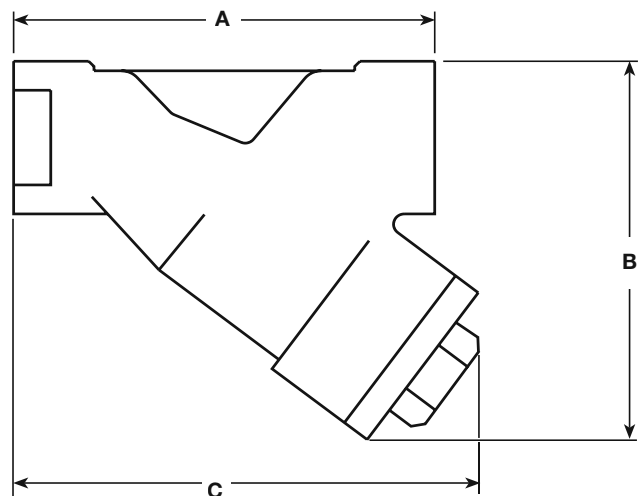
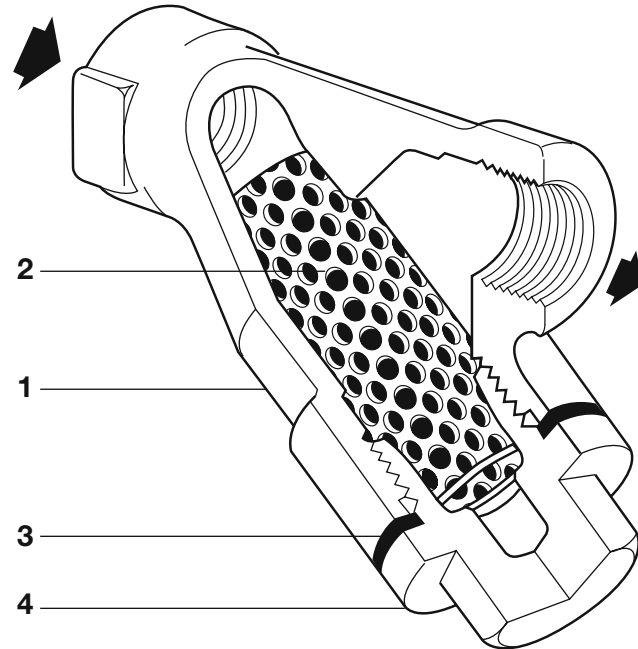
Dimensiones/peso (aproximados) en mm y kg

Tamaño	A	B	C	Peso Kg
3/8"	75	73	79	0,42
1/2"	88	84	96	0,60
3/4"	114	112	120	1,06
1"	124	118	129	1,42
1 1/4"	138	140	149	2,24
1 1/2"	164	158	170	3,58
2"	193	187	200	6,26

Cómo especificar

Ejemplo:

Filtro SPIRAX SARCO de 2", Modelo AT de hierro fundido.
Conexiones roscadas BSPT.



Seguridad, Instalación y Mantenimiento

Para información de seguridad, instalación y mantenimiento ver instrucciones que acompañan al equipo.

Instalación

El filtro deberá ser instalado con la dirección del flujo tal como se indica en el cuerpo, en posición horizontal o vertical indistintamente.

Repuestos

Las piezas de repuesto disponibles se muestran en la figura con línea continua. Las piezas mostradas con línea punteada no se suministran como repuestos.

Repuestos disponibles

Malla filtrante	B
Junta del tapón	C

Cómo especificar

Siempre que se soliciten repuestos emplear la descripción dada en la tabla anterior de Repuestos Disponibles. Indicar a la vez el tamaño y tipo de filtro.

